

Handwritten notes in pencil, including the name 'Kopernik' and other illegible scribbles.

ZAPOMNIANE. KOPERNIKA 41

PROJEKT ARTYSTYCZNO-BADAWCZY

PATRYCJA TERCIAK

Handwritten notes in the top right corner, including the name 'Marta' and some illegible scribbles.

REDAKCJA, KONCEPCJA I TEKSTY: PATRYCJA TERCIAK
REDAKCJA JĘZYKOWA I KOREKTA: KATARZYNA SKRĘT
SKŁAD I OPRACOWANIE GRAFICZNE: KATARZYNA KOBA, PATRYCJA TERCIAK

© BY PATRYCJA TERCIAK

WYDAWCA: PATRYCJA TERCIAK
WWW.PATRYCJATERCIAK.WIXSITE.COM

ISBN 978-83-950097-1-6
ŁÓDŹ 2018

**„CZYM SĄ MIEJSCA, KTÓRE STRACIŁY PAMIĘĆ?
KTÓRE LUDZKA PAMIĘĆ OMIJA, KTÓRYCH PRZESTAJE DOTYKAĆ?
I CO TO ZA PAMIĘĆ MARNOTRAWNA, KTÓRA BUJA W OBŁOKACH,
ZAMIAST OPOWIADAĆ, PRZYWOŁYWAĆ HISTORIE?
MIEJSCA, KTÓRYCH PAMIĘĆ NIE OTACZA TROSKĄ, UMIERAJĄ.
DZIWCZEJĄ, DZICZEJĄ, POROŚNIĘTE ZIELSKIEM ZAPOMNIENIA”.**

**(M. SZNAJDERMAN, FAŁSZERZE PIEPRZU. HISTORIA RODZINNA,
WYDAWNICTWO CZARNE: WOŁÓWIEC 2016, S. 19.)**

**CYTAT Z KSIĄŻKI MONIKI SZNAJDERMAN
NAJBARDZIEJ TRAFNIE OPISUJE STATUS MIEJSCA,
KTÓRE STAJE SIĘ NIEUŻYTKIEM. MIEJSCA,
KTÓRE JEST PODMIOTOWE, BO TAK,
JAK KAŻDY Z NAS POSIADA SWOJĄ WŁASNĄ OPowieść.
W UWAŻNOŚCI BYCIA WOBEC ZABYTKÓW I OPUSTOSZAŁYCH BUDYNKÓW,
KTÓRE ODCHODZĄ W ZAPOMNIENIE,
REALIZATORZY PROJEKTU „ZAPOMNIANE.
KOPERNIKA 41” POSTANOWILI PRZYWRÓCIĆ GŁOS
JEDNEMU Z TAKICH MIEJSC.**

**BUDYNEK PRZY UL. KOPERNIKA 41 WPISANY
W REJESTR ZABYTKÓW MIEJSKICH,
W CZASACH SWEJ ŚWIETNOŚCI MIEŚCIŁ PAŃSTWOWĄ
SZKOŁĘ ZAWODOWĄ DLA DZIEWCZĄT, BY WRAZ Z KOŃCEM
ŻYWOTNOŚCI TEJ INSTYTUCJI (ROK 1928)
WYKORZYSTAĆ BLISKOŚĆ DWORCA KOLEJOWEGO
I ROZPOCZĄĆ KSZTAŁCENIE ZAWODOWYCH KOLEJARZY.**

**PROJEKT ARTYSTYCZNO-BADAWCZY „ZAPOMNIANE. KOPERNIKA 41”
MIAŁ NA CELU PRZYBLIŻENIE STUDENTOM GDAŃSKIEJ
AKADEMII SZTUK PIĘKNYCH (I ROK, RZEŹBA)
SPECYFIKI TZW. PRACY DLA MIEJSCA.**

**PIERWSZY ETAP PROJEKTU OBEJMOWAŁA KWERENDA
W ARCHIWUM PAŃSTWOWYM W ŁODZI,
CELEM KTÓREJ BYŁO UZYSKANIE INFORMACJI O PAŃSTWOWEJ
ZAWODOWEJ SZKOLE ŻEŃSKIEJ
MIESZCZĄCEJ SIĘ PRZY UL. KOPERNIKA 41
JESZCZE PRZED II WOJNĄ ŚWIATOWĄ.
ETAP TEN STANOWIŁY TAKŻE „PRYWATNE ŚLEDZTWA”
POLEGAJĄCE NA ODNALEZIENIU ABSOLWENTÓW
I OSÓB ZWIĄZANYCH Z ZESPOŁEM SZKÓŁ
KOLEJARSKICH, NA KTÓRY
PRZEKSZTAŁCONA ZOSTAŁA SZKOŁA ŻEŃSKA.**

**KOLEJNĄ CZĘŚĆ OBEJMOWAŁA PRACA Z ARCHIWALIAM
ORAZ Z ZASTANĄ (NIEUŻYTKOWANĄ OD 15 LAT)
PRZESTRZENIĄ. KAŻDY Z UCZESTNIKÓW PROJEKTU
MUSIAŁ TAKŻE ZWERBALIZOWAĆ OBSZAR SWOICH
ZAJNTERESOWAŃ, BY UCZYNIĆ Z NIEGO GRUNT
DALSZYCH POSZUKIWAŃ. POWSTAŁE METAFORY
ZDEFINIOWAŁY KIERUNKI PÓŹNIEJSZYCH REALIZACJI.**

**OSTATNIEGO DNIA PROJEKTU ODBYŁO SIĘ
DWUKROTNE, OTWARTE DLA MIESZKAŃCÓW ŁODZI,
OPROWADZANIE PO PRZESTRZENI DAWNEGO ZESPOŁU
SZKÓŁ KOLEJARSKICH, ZE SZCZEGÓLNYM UWZGLĘDNIENIEM
POWSTAŁYCH W TRAKCIE PROJEKTU PRAC.**

Handwritten notes in the top right corner, including the number '2258' and some illegible scribbles.

HISTORIA MIEJSCA

**NAJWCZEŚNIEJSZE DOKUMENTY DOTYCZĄCE BUDYNKU
PRZY UL. KOPERNIKA 41 DOTYCZĄ PLANÓW
BUDOWY (A WŁAŚCIWIE PRZEKSZTAŁCENIA KAMIENICY ORAZ OKOLICZNYCH DZIAŁEK)
ZAWODOWEJ SZKOŁY ŻEŃSKIEJ Z INICJATYWY JEJ PÓŹNIEJSZEJ
DYREKTORKI - ZOFII TATARZANKI.**

**MATERIAŁY, Z KTÓRYMI ZAPOZNALI SIĘ UCZESTNICY
PROJEKTU OBEJMOWAŁY DOSTĘPNĄ W ARCHIWUM PAŃSTWOWYM W ŁÓDZI
INWENTARYZACJĘ PRZEDMIOTÓW WCHODZĄCYCH W SKŁAD
WYPOSAŻENIA SZKOŁY; PROGRAMY ZAJĘĆ ORAZ PLANY BUDOWY.**

**HISTORIA MIEJSCA WYRAŹNIE PODZIELONA ZOSTAŁA
NA DWA PIERWIASTKI - ŻEŃSKI (ZAWODOWA SZKOŁA ŻEŃSKA)
ORAZ MĘSKI (ZESPÓŁ SZKÓŁ KOLEJARSKICH).**

**PIERWSZY Z NICH DOSTĘPNY JUŻ TYLKO W ARCHIWALIACH,
ODKRYWA ISTOTĘ DELIKATNOŚCI MIEJSCA W POSTAWACH MŁODYCH
Kobiet poświęconych pracom ręcznym w dziale
HANDLOWYM, KRAWIECKIM, TRYKOTARSKIM, MODNIARSKIM I INTROLIGATORSKIM.**

**DRUGI POZOSTAŁ ŚCIŚLE MATERIALNY I OBECNY
W POZOSTAŁYCH NA TERENIE SZKOŁY PRACACH WARSZTATOWYCH:
NARZĘDZIACH, ODCZYNNIKACH, SILNIKACH.**

**ZAWODOWA SZKOŁA ŻEŃSKA PRZETRWAŁA DO POCZĄTKU
II WOJNY ŚWIATOWEJ; PO WOJNIE NA JEJ TERENIE
POWOŁANO ZESPÓŁ SZKÓŁ KOLEJARSKICH ZDETERMINOWANY
BLIŚKOŚCIĄ DWORCA KOLEJOWEGO ŁÓDŹ-KALISKA.
W ROKU 2001 SZKOŁĘ KOLEJARSKĄ PRZY UL. KOPERNIKA 41 ZAMKNIĘTO,
A W JEJ WNEŹTRZU REALIZOWANO RÓŻNEGO RODZAJU USŁUGI
(W TYM SZKOŁĘ DLA DOROSŁYCH).**

**OBECNIE BUDYNKIEM ADMINISTRUJĄ POLSKIE KOLEJE PAŃSTWOWE;
BUDYNEK JEST PRZEZNACZONY NA SPRZEDAŻ.**

obrotu bank 26/1/34

Protokół

przebiegu obrad.

z dnia 26/1/34

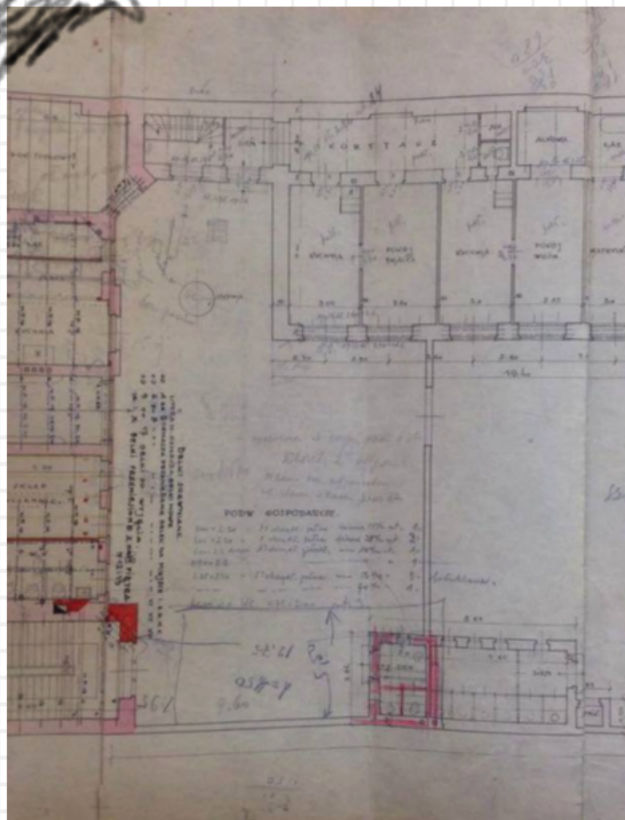


348 : K26dk
361-370; : cухaltrowa
Miszczki de

PAŃSTWOWA SZKOŁA
Przemysłowo-Handlowa
Żeńska
w Łodzi ul. Koparka 41.

Nr. 569/34
dnie 27 września 1934 r.
W spr. inwentarza.-

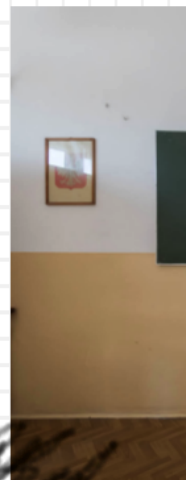
od pis pro



MAT. DZIĘKI UPRZEJMOCI
ARCHIWUM PAŃSTWOWEGO W ŁODZI

Handwritten notes in pencil, including the number '3' and some illegible scribbles.

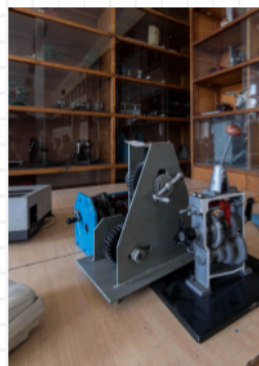
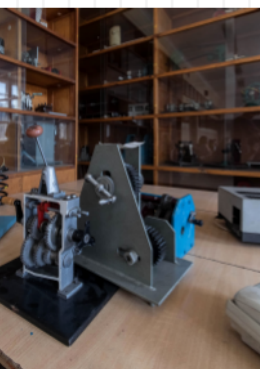
PRACA WARSZTATOWA



**ISTOTA PRACY DLA MIEJSCA JEST ŚCIŚLE ZWIĄZANA ZE SPECYFIKĄ DANEJ PRZESTRZENI:
JEJ HISTORIĄ, PRZEDMIOTAMI OKREŚLAJĄCYMI DANE MIEJSCE, PAMIĘCIĄ O NIM.
PRACE POWSTAŁE W RAMACH PROJEKTU "ZAPOMNIANE. KOPERNIKA 41"
POWSTAŁY Z ELEMENTÓW W NIEJ ZASTANYCH.**

**PRZESTRZEŃ SPRZED AKCJI UDOKUMENTOWAŁ DLA NAS RADOSŁAW "REDMAN" STĘPIEŃ
(URBAN EXPLORERS ŁÓDŹ)**

**PODZAS SPOTKAŃ W PRZESTRZENI,
BY OTWORZYĆ SIĘ NA MYŚLENIE ZNAKIEM I METAFORĄ,
NAZYWALIŚMY OBSZARY, KTÓRE NAS INTERESUJĄ**





CO ROBIĄ LUDZIE KIEDY SĄ SAMI

WPEŁW MIEJSC NA NASZE ZACHOWANIA

JAK WYGLĄDA DUSZA

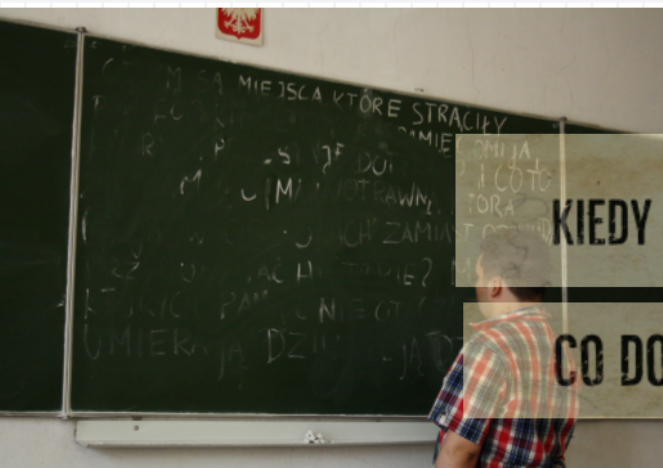


LUDZKIE OCZY

TEXT

CO JEST ZA OKNAМИ W SZYBKACH MIESZKAŃ

PODRÓŻ POWIETRZA



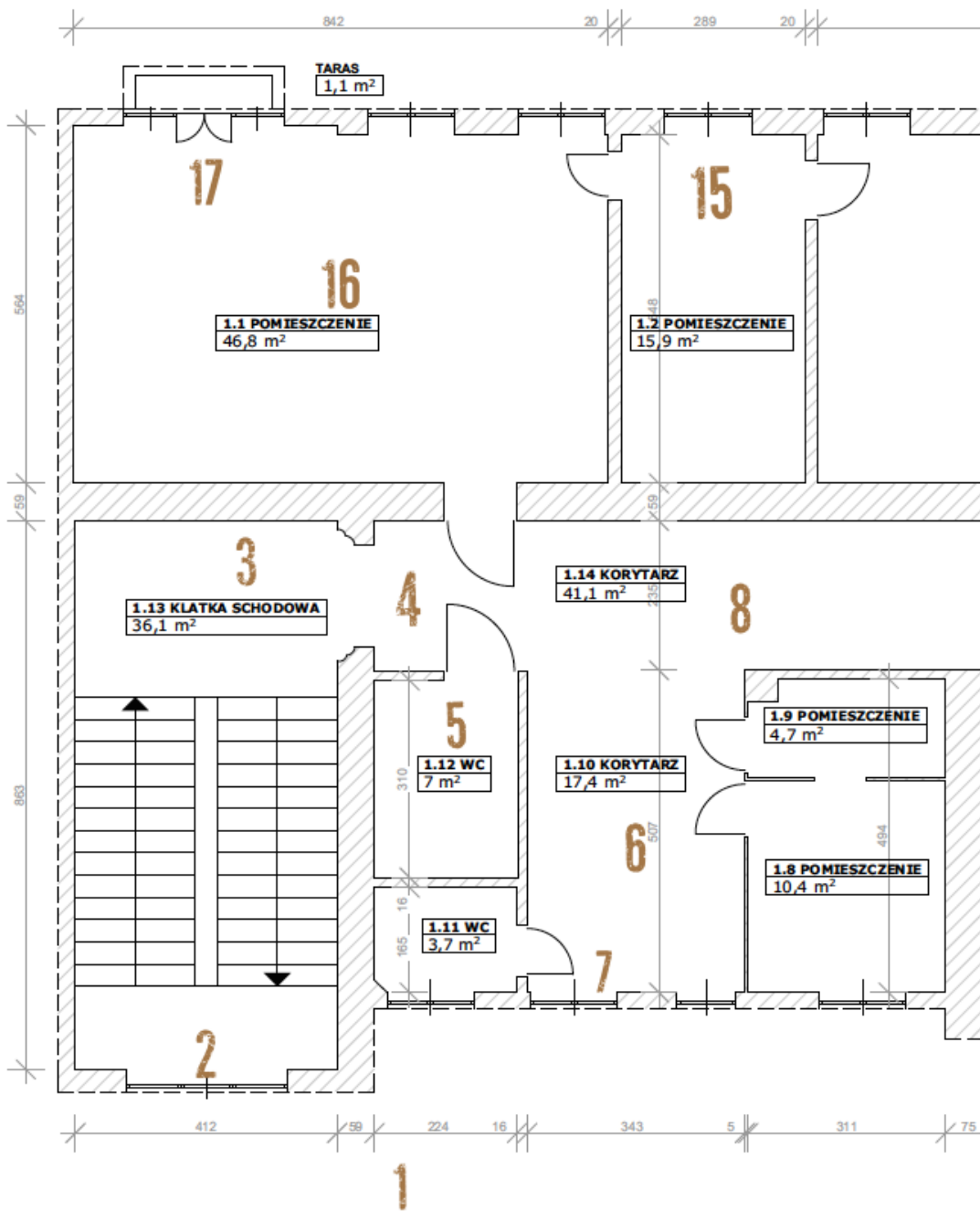
TO, CO JEST, A NIE TO, CO BYŁO I BĘDZIE

KIEDY JEST ZIMNO I KOLAŃ RĘCE

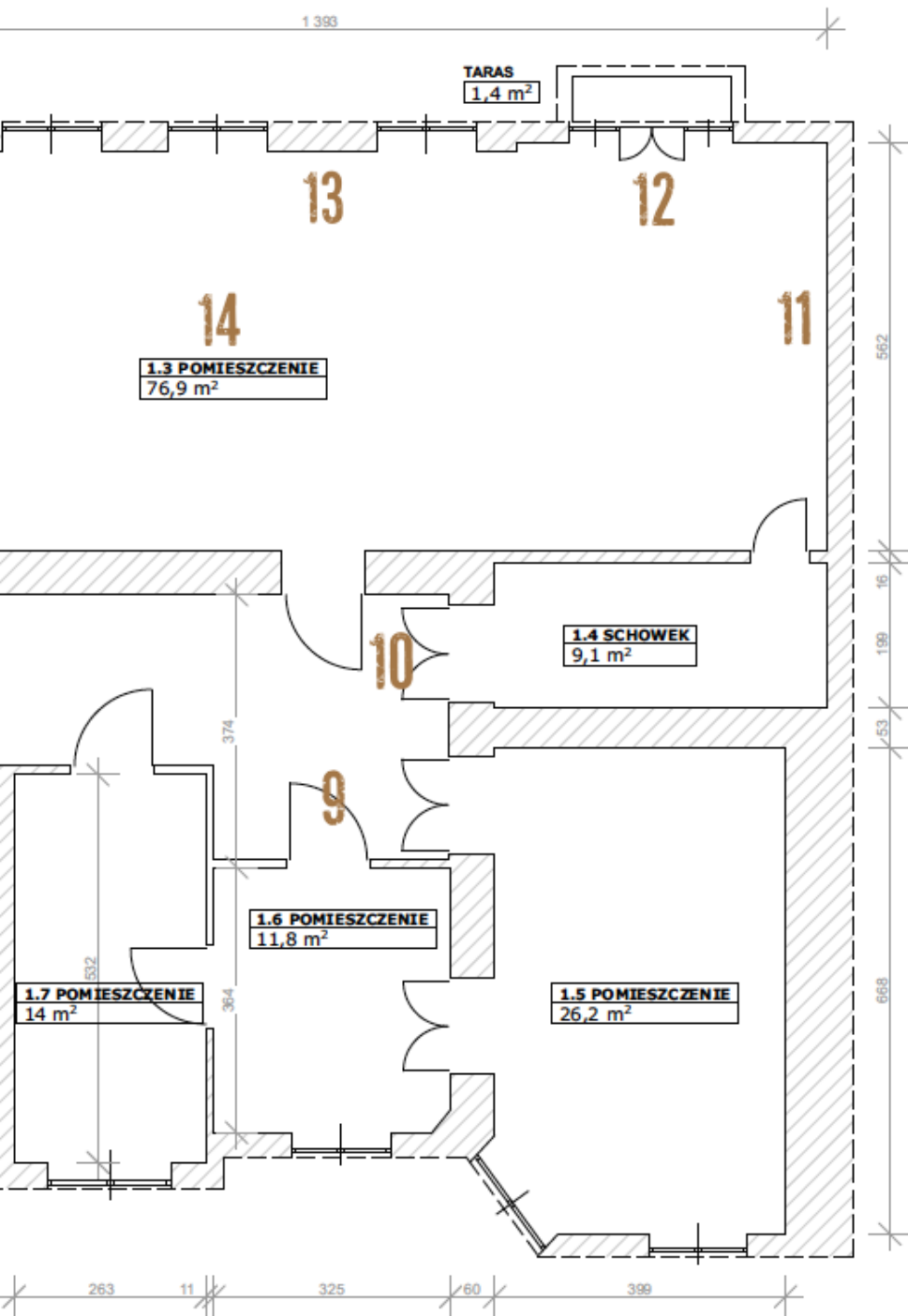
CO DOJRZĘ, A CO PRZEOCZĘ

Handwritten notes:
Kto
Kto
Kto
Kto
Kto

PRACE DLA MIEJSCA



1 393

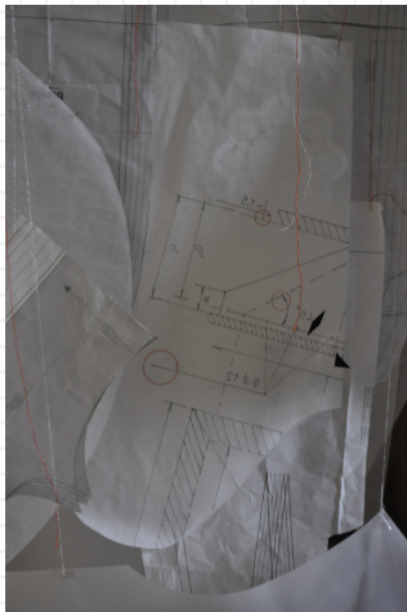


1

ALEKSANDRA JAGŁA

LIMEN/ PRZEJŚCIE/ GRANICA. INSTALACJA ZWRACA LITERALNĄ UWAGĘ
NA MOMENT PRZEJŚCIA. PRZEJŚCIA DOKONANEGO Z ATMOSFERY
PRACY ŻEŃSKIEJ W ATMOSFERĘ PRACY MĘSKIEJ. PRZEJŚCIA Z MIASTA I Z „DZIŚ”
DO WNĘTRZA BUDYNKU I JEGO „WCZORAJ”. PRZEKROCZENIE PROGU (INSTALACJI)
JEST KONIECZNĄ, WPISANĄ W CHARAKTER PRACY
KONFRONTACJĄ ODBIORCY Z DZIEŁEM I MIEJSCEM.

NA WYKROJE UBRAŃ NANIESIONE ZOSTAŁY RYSUNKI TECHNICZNE
MASZYN. PORZĄDEK ŻEŃSKIEJ SZKOŁY ZAWODOWEJ UŻYCZYŁ SWEJ TKANKI
MĘSKIEMU RYTOWI ZAWODOWEJ SZKOŁY KOLEJARSKIEJ.





2

MARTA KOVALSKA

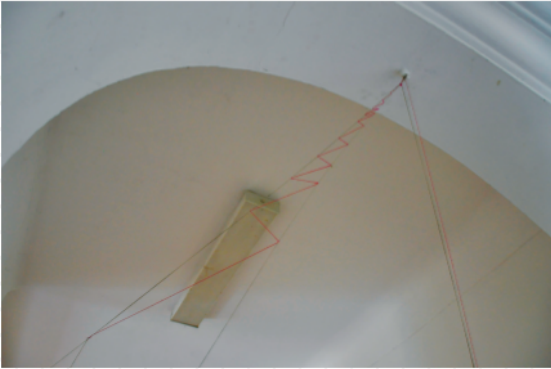
KONSERWACJA ZAPACHÓW - TEJ JAKOŚCI, KTÓRA
JAKO JEDNA Z PIERWSZYCH DOCIERA DO ODBIORCY PO WEJŚCIU
DO BUDYNKU. UMIESZCZONE W IZOLACJI OBIEKTY, TO PRZEDMIOTY
ZNALEZIONE W RÓŻNYCH POMIESZCZENIACH SZKOŁY - SALI
CHEMICZNEJ, SALI GEOGRAFICZNEJ, W POKOJU NAUCZYCIELSKIM.
LUSTRZANE I PRZEZROCZYSTE PRZESTRZENIE GENERUJĄ KOLEJNE
ODBICIA PRACY, JAK I SAMEGO MIEJSCA JEJ EKSPOZYCJI.

PRACĘ TĘ KONSTYTUUJE CHIRALNOŚĆ - POJĘCIE CHEMICZNE,
KTÓRE Z POWODZENIEM NALEŻY PRZETRANSPONOWAĆ NA GRUNT
INTERPRETACJI. CZĄSTECZKI WYJŚCIOWE (TU: OBIEKTY) I ICH LUSTRZANE
ODBICIA NIE SĄ IDENTYCZNE. RÓŻNICUJE JE PUNKT WIDZENIA ODBIORCY
ORAZ KONFRONTACJA WYOBRAŻENIA O ZAPACHU Z JEGO RZECZYWISTĄ WONIĄ.

**SZKOŁA JAKO MECHANIZM WŁADZY ORAZ NARZĘDZIE PRZEMOCY
SYMBOLICZNEJ SŁUŻĄCE DO KSZTAŁTOWANIA PRZYSZŁEGO ABSOLWENTA.
KSZTAŁTOWANIA JEGO UMIEJĘTNOŚCI, ALE TAKŻE - W WYMIARZE
SPOŁECZNYM - CHARAKTERU I OSOBOWOŚCI.**

**OBIEKT ODNOSI SIĘ DO PROCESU EDUKACJI. PODATNA
NA UKSZTAŁTOWANIE MATERIA (UFORMOWANE RĘCZNIE STRUKTURY TKANINY)
ZOSTAJE WTŁOCZONA I PRZEPUSZCZONA PRZEZ TRYBY ZASTANEJ
W BUDYNKU MASZYNY - JEJ KOŁA ZĘBATE - BĘDĄCEJ ZNAKIEM SYSTEMU.
PRACA ZOSTAŁA WYEKSPONOWANA NA SZKOLNYM BIURKU - MEBLU
TOWARZYSZĄCYM NAM PRZEZ CAŁY OKRES EDUKACJI. MOŻLIWOŚĆ
DOSIADANIA SIĘ DO OBIEKTU PRZYWOŁUJE W ODBIORCY GEST
ZASIADANIA DO LEKCJI; URUCHAMIA PAMIĘĆ CIAŁA.**





KLAUDIA KANIA

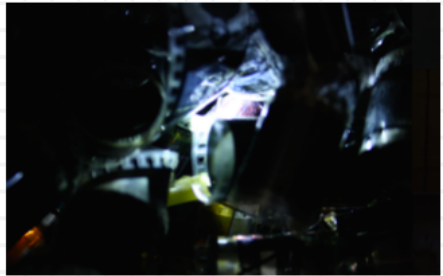
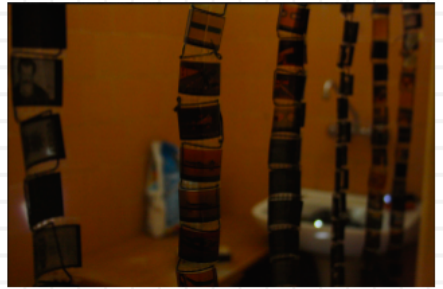
WSPÓLNOTA MIEJSCA - RÓŻNICA CZASU. ŚLAD PO ZAWODOWEJ SZKOLE ŻEŃSKIEJ POZOSTAŁ JUŻ TYLKO W DOKUMENTACH ARCHIWALNYCH ORAZ W ARCHITEKTURZE BUDYNKU. SYMBOLEM TAMTEGO OKRESU JEST ROŚLINNA KOMPOZYCJA, KTÓRA PNĄC SIĘ, U SWEGO SZCZYTU, USTĘPUJE PIERWSZEŃSTWA LINIE NAPĘDZAJĄCEJ TRYBY MASZYNY USYTUOWANEJ PO PRZECIWNEJ STRONIE. MASZYNA TA JEST NOŚNIKIEM ZNACZEŃ Z OKRESU FUNKCJONOWANIA ZAWODOWEJ SZKOŁY KOLEJARSKIEJ.

PRACA URUCHAMIA METAFORĘ ZARASTANIA PAMIĘCI - WSKAZUJE NA NIĄ, JAKO POSTĘPUJĄCY PROCES, KTÓRY (JEŚLI NIE ZOSTANIE ZATRZYMANY) DOTKNIĘ TAKŻE PRZESZŁOŚCI KOLEJARSKIEJ BUDYNKU.

KATARZYNA SKRĘT/ PATRYCJA TERCIAK

**PODSTAWĘ INSTALACJI W PRZESTRZENI SZKOLNEJ TOALETY STANOWIĄ
ZNALEZIONE W PRZESTRZENI PRZEDMIOTY - KAFELKI, KLISZE
Z ZAPISEM LEKCJI JĘZYKA POLSKIEGO ORAZ ZASAD BHP. ODSEPAROWANE
OD POPRZEDNICH MIEJSC TWORZĄ NOWE MIKROŚWIATY, KTÓRE DOSTRZEC
MOŻNA JEDYNIIE POPRZĘZ PODDANIE SIĘ INTYMNEJ (CZĘSTO SAM-NA-SAM)
RELACJI POLEGAJĄCEJ NA ICH ROZPOZNANIU.**

**PRACY TOWARZYSZY REFLEKSJA NAD NIEUSTANNYM SZTUKOWANIEM
PAMIĘCI, JAKO PROCESEM WSPOMINANIA I REDUKCJI WSPOMNIEŃ.
ZAPAMIĘTYWANE ELEMENTY ZOSTAJĄ WYSELEKCJONOWANE, (OD)DZIELONE
I WYBRANE - JAKO TAKIE ODDAJĄ SIĘ W RĘCĘ, OCZY I SŁUCH ODBIORCY.**



ANTONI DALECKI/ PAWEŁ GOSTOMSKI/ MAXIM STEINKE

**WSKAZANIE PALIMPSESTU W PRZESTRZENI, PALIMPSESTU W HISTORII, PALIMPSESTU
W PRACY WYNIKŁO Z INSPIRACJI RYSUNKAMI PROTOTYPOWYMI
ORAZ LISTĄ INWENTARYZACYJNĄ PRZEDMIOTÓW ZNAJDUJĄCYCH SIĘ
W SZKOLE W LATACH 20. MINIONEGO WIEKU.**

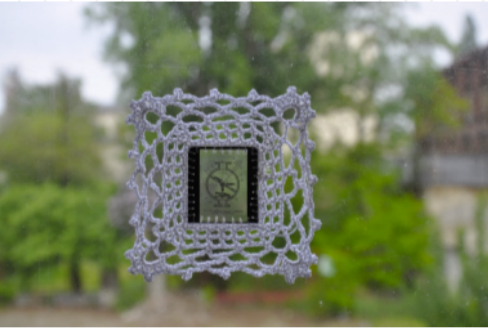
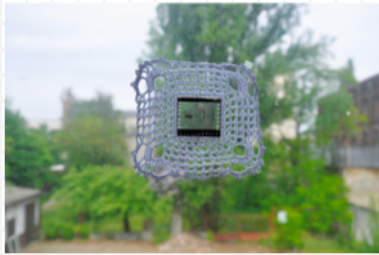
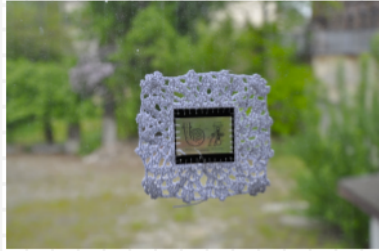
**ZAWIESZONA CZASOWOŚĆ (CHRONOLOGIA WYDARZEŃ) JEST KONSEKWENCJĄ
NADPISYWANIA ZNAKÓW Z PEWNYM PRZESUNIĘCIEM. RYSUNKI
Z PÓŹNIEJSZYCH OKRESÓW STAŁY SIĘ PLANSZAMI DLA SCHEMATÓW
BĘDĄCYCH SUGESTIAMI WYKROJÓW KRAWIECKICH I UKŁADÓW ZAOBSERWOWANYCH
WE WNĘTRZU ORAZ OTOCZENIU BUDYNKU. WIELKOFORMATOWE PRACE
ZNACZĄCO KORESPONDUJĄ (POPZEZ KONTRAST)
Z MNIEJSZYMI RAMAMI ZASTANYMI W MIEJSCU EKSPOZYCJI.**

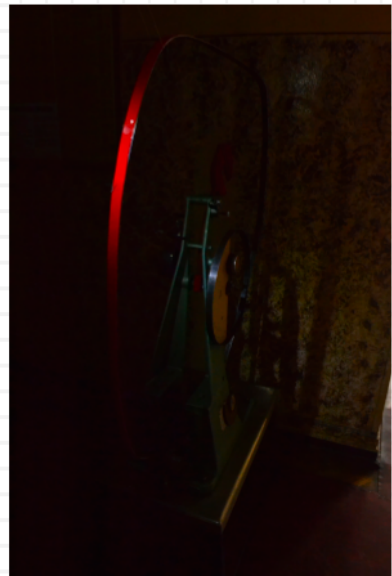
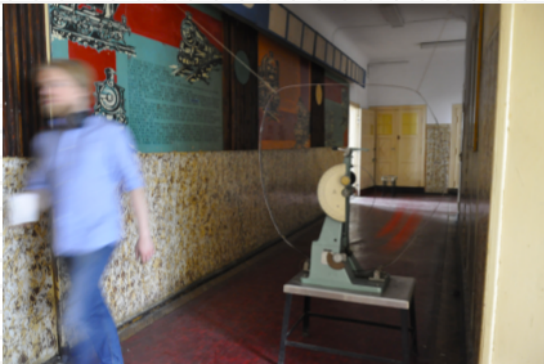
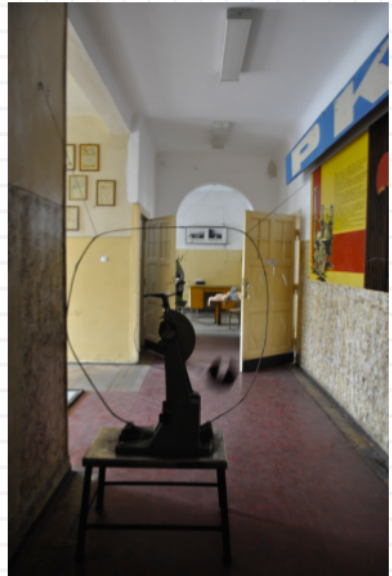
7

PAULINA GRUDZIĘSKA

MINIATUROWA INTERWENCJA W PRZESTRZENI POWSTAŁA W OPARCIU
O KLISZE PRZEDSTAWIAJĄCE PRZEKROJE KOLEJARSKICH MASZYN MECHANICZNYCH.
CIĘŻAR MASZYNY KONTRASTUJE TU Z LEKKOŚCIĄ FORMY I EKSPOZYCJI PRACY.
OTO RĘCZNIE WYKONANE RAMY DLA KLISZ - SZYDEŁKOWE ŚCIEGI - ZAMIESZCZONE
ZOSTAŁY NA SZKOLNYCH OKNACH, TAK, BY PONOWNIE
MOŻNA BYŁO SPOJRZEĆ PRZEZ WYBRANE FILMY.

W PRACĘ WPISANA JEST PERFORMATYWNOŚĆ DZIAŁANIA - PROCESU
SZYDEŁKOWANIA - W SWEJ ISTOCIE „WYKONYWANIA PRACY”
NAWIĄZUJĄCEGO DO RUCHU SPROWADZONYCH DO SCHEMATU MASZYN.
ALE TAKŻE DO FENOMENOLOGICZNEGO RUCHU (PROCESU)
JAKIEMU PODDAWANA JEST HISTORIA I PAMIĘĆ.





8

WIKTOR TOMASZEWSKI

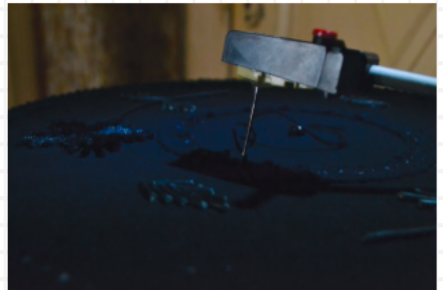
**PONOWNE ODMIERZANIE CZASU - W MIEJSCU, DLA KTÓREGO CZAS
ZATRZYMAŁ SIĘ PRZED LATY, A POLITYKA DETERMINUJĄCA ADMINISTROWANIE
BUDYNKIEM ZŁOWIESZCZY, IŻ CZAS TEN DOBIEGŁ KOŃCA -
TO ZABIEG DOKONANY PRZEZ TWÓRCĘ.**

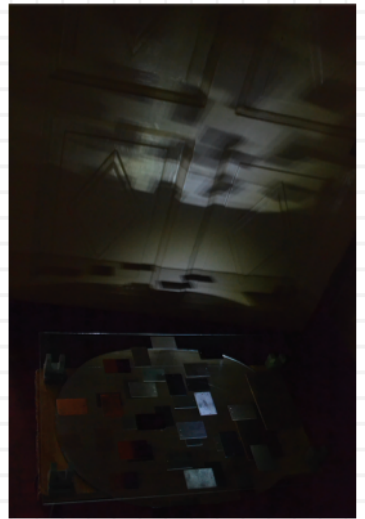
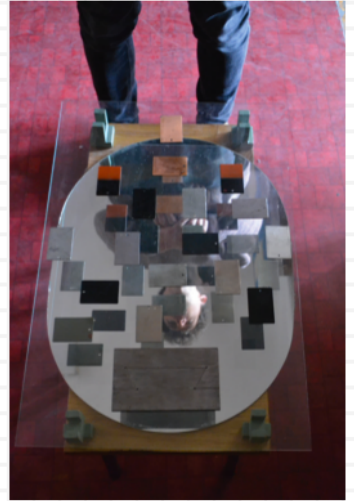
**ZEGAR, KTÓREGO CIĄGŁOŚĆ PRACY ZALEŻY OD SIŁY (ZAANGAŻOWANIA)
WPRAWIAJĄCEGO GO W RUCH ODBIORCY, ZOSTAŁ WYKONANY Z WAHADŁA
ZNALEZIONEGO W PRACOWNI FIZYCZNEJ. ZNACZĄCA DLA OBIEKTU JEST TAKŻE
JEGO DŹWIĘKOWOŚĆ REZONUJĄCA W PRZESTRZENI OPUSTOSZALEGO KORYTARZA.**

KATARZYNA LEWKOWICZ

**NANOSZENIE I ODTWARZANIE, TO SWEGO RODZAJU DWUFUNKCJA PRZYPIESANA
DZIAŁANIU PRZEDSTAWIONEGO OBIEKTU. IGŁA ODNALEZIONEGO GRAMOFONU
ZARÓWNO WYSZYWA, JAK I ODCZYTUJE NANIESIONY - PRZESTRZENNY - HAFT,
BĘDĄCY METAFORĄ PAMIĘCI.**

**UMIESZCZENIE PRACY PRZED SEKRETARIATEM SZKOŁY JEST ZNAKIEM
ZWIELOKROTNIONEGO ZAMKNIĘCIA. ZAKLUCZONE DRZWI, DODATKOWO ZASTAWIONE
OBIEKTEM, POTĘGUJĄ POCZUCIE PUSTKI. MILCZENIE ZOSTAWIONE ZA DRZWIAMI
ZESTAWIONE Z MILCZENIEM GRAMOFONOWEJ PŁYTY, TWORZY HERMETYCZNĄ
STRUKTURĘ NAWIĄZUJĄCĄ DO RZECZYWISTOŚCI ZASTANEJ W BUDYNKU.**





W PRACY ZOSTAŁY UJĘTE TRZY ETAPY HISTORII BUDYNKU: OKRES
ŻEŃSKIEJ SZKOŁY ZAWODOWEJ, ZAWODOWEJ SZKOŁY KOLEJARSKIEJ
ORAZ TERAŃNIEJSZOŚĆ ODSEPAROWUJĄCA BUDYNEK OD JEGO DAWNEJ FUNKCJI.
POMOCE DYDAKTYCZNE W POSTACI PRZYKŁADÓW NIERDZEWNYCH POWŁOK
ZESTAWIONE Z PRZESTRZENIĄ LUSTRZANĄ STWORZYŁY FORMĘ STRICTE WRAŻENIOWĄ.

POTENCJAŁ PRACY ZAWIERA SIĘ W JEJ PRZESTRZENNOŚCI - MOŻLIWEJ
DO NABUDOWANIA POPRZECZ ODBICIA ŚWIATŁA. WIELOŚĆ ODBIĆ ZALEŻY
OD ODBIORCY DYSPONUJĄCEGO ZEWNĘTRZNYM ŹRÓDŁEM ŚWIATŁA
ORAZ OD NADANEGO PRZEZ NIEGO KIERUNKU PATRZENIA/ WIDZENIA.

**INSTALACJA W SALI RUCHU DROGOWEGO NARZUCIŁA PORZĄDEK PORUSZANIA SIĘ
W POMIESZCZENIU. TRAJEKTORIA RUCHU W PRACOWNI WYZNACZONA ZOSTAŁA
UTKANYM Z NICI KOMPOZYCJAMI - PRZECIĄGANYM POMIĘDZY NOGAMI
ŁAWEK - SUGESTIAMI PORZĄDKU ŻEŃSKIEJ SZKOŁY ZAWODOWEJ.**

**W ZAŁOŻENIA PRACY WPISANA ZOSTAŁA DALSZA ŻYWOTNOŚĆ INSTALACJI,
KTÓRA POPRZEZ POZOSTANIE W PRZESTRZENI, MA BYĆ NADBUDOWYWANA PRZEZ
ZASIEDLAJĄCĘ BUDYNEK PAJĄKI. KOMPOZYCJA W PIERWSZYM PLANIE POZOSTAJE NAWIĄZANIEM
DO PRAC TKACKICH, W DRUGIM ZAŚ NAWIĄDUJE DO ZASTANYCH W SZKOLE PAJĘCZYCH SIECI.**





12

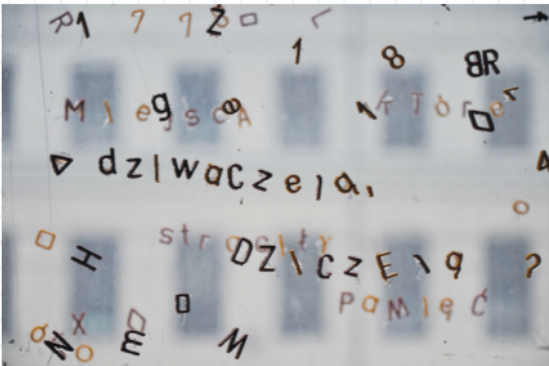
ZOFIA KLEDZIK

**KONSTRUOWANIE POMNIKA (DLA) ZASTANEJ SYTUACJI. PRACĘ TĘ NALEŻY
CZYTAĆ JAKO GWARANT CIĄGŁOŚCI HISTORII - ŚWIADOMEGO WIDZENIA
I CZYTANIA MIEJSCA - ZNIEKSZTAŁCANEJ PERSPEKTYWAMI
(PAMIĘTAJĄCYCH ORAZ SKŁONIONYCH DO PAMIĘTANIA).**

**FILOZOFICZNA AURA WPISANA W KONSTRUKCJĘ POPRZEZ JAKOŚĆ ZASTOSOWANYCH
MATERIAŁÓW (ICH PRZEZROCZYŚĆ, PRZEPUSZCZALNOŚĆ, WŁAŚCIWOŚCI
ODBIJAJĄCYCH I MANIPULUJĄCYCH OBRAZEM) NASUWA PYTANIA
O PODMIOTOWOŚĆ I ISTOTĘ MIEJSCA; „DLACZEGO POPRZESTAJEMY?”.**

DEKONSTRUKCJA CYTATU Z „FAŁSZERZY PIEPRZU” MONIKI SZNAJDERMAN UKAZAŁA -
W SPOSÓB SYMBOLICZNY - JAK MATERIALIZUJE SIĘ I ROZPRASZA PAMIĘĆ. PRACA
SUGERUJE MOŻLIWOŚĆ INGERENCJI: OTWARCIE OKIEN, PRZESTAWIENIE ZOSTAWIONYCH
NA PARAPECIE CZCIONEK NADAJE NOWE JAKOŚCI INTERPRETACYJNE.

DRUGA CZĘŚĆ PRACY ZNAJDUJE SIĘ POZA POMIESZCZENIEM (SCHOWKIEM) I PRZEDSTAWIA
KONSTRUKCJĘ NAWIĄZUJĄCĄ DO KORELACJI DWÓCH ŚWIATÓW (ŻEŃSKIEJ SZKOŁY ZAWODOWEJ
I ZAWODOWEJ SZKOŁY KOLEJARSKIEJ). ZA POMOCĄ RUCHOMEGO MECHANIZMU (WALEC)
MOŻNA WTŁOCZYĆ W JEGO TRYBY TKANINĘ Z NASZYTYMI RĘCZNIE
METALOWYMI PRZEDMIOTAMI TWORZĄCYMI SWOISTĄ APLIKACJĘ.





14

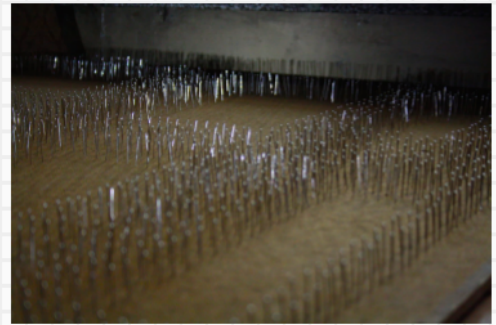
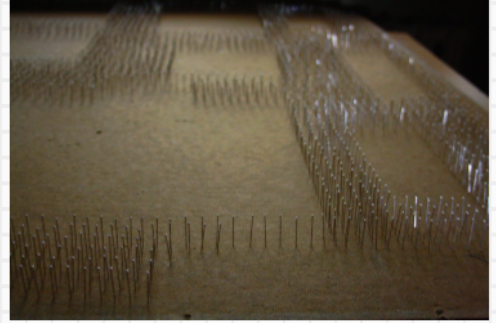
PAWEŁ GOSTOMSKI

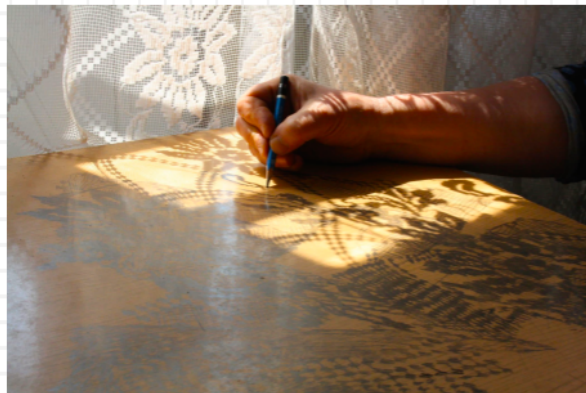
**KOLEKCJA OBIEKTÓW REPREZENTUJĄCYCH RÓŻNORODNE RODZAJE
SPAWÓW I LUTOWAŃ W KONTEKŚCIE MIEJSCA PRZYJĘŁA ZNACZENIE I FUNKCJĘ
KOLEKCJI JUBILERSKIEJ. ZAPROPONOWANA PRACA JEST FORMĄ SZTUKI
UŻYTKOWEJ (DESIGNU); EKSPOZYCJA NAKŁANIA DO BEZPOŚREDNIEJ REAKCJI
WOBEC PRZEDMIOTU - SĄ TO OBIEKTY DO PRZYMIERZENIA.**

**PRACA JEST KOLEJNYM PRZYKŁADEM INTERPRETACJI DIALOGU TOCZĄCEGO SIĘ
WE WSPÓLNEJ DLA DWÓCH PORZĄDKÓW - ŻEŃSKIEGO I MĘSKIEGO - PRZESTRZENI.**

**TABLICA OGŁOSZEŃ, NAWET KIEDY NIE PEŁNI JUŻ SWOJEJ FUNKCJI,
MA PRZYPISANEGO SOBIE DUCHA INFORMACJI - POZOSTAJE JEGO
POTENCJALNYM NOŚNIKIEM. PRACA TA PRZYWOŁUJE OWEGO „DUCHA”
POPRAZ SUGESTIĘ ZAMIESZCZONYCH INFORMACJI.**

**WPISANY W PRACĘ GEST POWIĘLENIA, SKUPIENIA, PRECYZJI CZYNI PROPONOWANĄ
FORMĘ ORGANICZNĄ. ODBIORCA MOŻE POZWOLIĆ SOBIE NA POWIĘLENIE OWYCH GESTÓW,
A W KONSEKWENCJI CZYNÓW - NA BEZPOŚREDNI KONTAKT Z OBIEKTEM.**





PROF. MAŁGORZATA KRĘCKA-ROZENKRANZ

PRZENIESIENIE SYTUACJI EGZAMINACYJNEJ - OGRANICZAJĄCEJ CZASOWO I WYMAGAJĄCEJ POPRAWNOŚCI (ORAZ JAKOŚCI) WYPOWIEDZI - STANOWI O PRZYGOTOWANEJ REALIZACJI. CZAS PRACY WYZNACZONY ZOSTAŁ PRZEZ NASŁONECZNIE POMICZCZENIA, A WYBRANA TECHNIKA WYPOWIEDZI (RYSUNEK) NAWIĄZUJE BEZPOŚREDNIO DO OBLIGATORYJNYCH ZAJĘĆ MANUALNYCH W ŻEŃSKIEJ SZKOLE ZAWODOWEJ.

**ULOTNOŚĆ ŚWIATA PRZEDSTAWIONEGO W RYSUNKU
ZWRACA UWAGĘ NA ZALEŻNOŚĆ OD NATURY RZECZY.**

17

DAWID JASIŃSKI

UKAZANIE FIZYCZNOŚCI PROCESU ZAPAMIĘTYWANIA PRZENIESIONE
ZOSTAŁO W BEZPOŚREDNIE DZIAŁANIE - PISANIE NA SZKOLNEJ TABLICY.
WIELOKROTNE ZAPISYWANIE (I ŚCIERANIE) CYTATU UKAZAŁO CZAS I PAMIĘĆ
JAKO JAKOŚCI „WSPÓŁPRACUJĄCE”; TWORZYŁO SKRÓT
PROCESÓW KOGNITYWNYCH ZACHODZĄCYCH W MÓZGU.

KOHERENTNĄ CZĘŚĆ PRAC NA SZKOLNYCH TABLICACH STANOWIŁA EKSPOZYCJA
ZNALEZIONYCH SZKOLNYCH DOKUMENTÓW - WYPRACOWAŃ, NOTATEK NAUCZYCIELSKICH,
ZWOLNIEŃ, KSIĄŻEK - ALTERNATYWNYCH SPOSOBÓW ZAPISU PAMIĘCI.



PROJEKT ARTYSTYCZNO-BADAWCZY "ZAPOMNIANE. KOPERNIKA 41"
ZOSTAŁ ZREALIZOWANY Z INICJATYWY PATRYCJI TERCIAK
PRZY MERYTORYCZNYM I ARTYSTYCZNYM WSPARCIU DR HAB.
MAŁGORZATY KRĘCKIEJ-ROZENKRANZ PROF. ASP (PROWADZĄCEJ PRACOWNIĘ
PODSTAW PROJEKTOWANIA PLASTYCZNEGO) ORAZ NATALII WARWAS-BŁACH.

W PROJEKCIE UDZIAŁ WZIĘLI STUDENCI I ROKU RZEŹBY ORAZ (GOŚCINNIE) II ROKU RZEŹBY.

SZCZEGÓLNE PODZIĘKOWANIA DLA:
PKP S.A.

TEATRU SZWALNIA
(KATARZYNY SKRĘT, EWY ŁUKASIEWICZ I MARCINA BRZOWOWSKIEGO)

ŁUKASZA CIEŚLAKA

ZESPOŁU ŁUKASZA Z BAŁUT
(ŁUKASZA CIEŚLAKA I PIOTRA JACHUŁY)

AKADEMII SZTUK PIĘKNYCH W GDAŃSKU

PROF. KRZYSZTOFA GLISZCZYŃSKIEGO ORAZ SAMORZĄDU DOKTORANTÓW
ASP W GDAŃSKU

ARCHIWUM PAŃSTWOWEGO W ŁODZI

POLESKIEGO OŚRODKA SZTUKI



AKADEMIA
SZTUK
PIĘKNYCH
W GDAŃSKU

-----teatr **szwalnia**



AUTORAMI FOTOGRAFII WYKORZYSTANYCH W KATALOGU SĄ: ŁUKASZ CIEŚLAK, RADEK REDMAN, KATARZYNA SKRĘT, NATALIA WARWAS-BŁACH

2
1

Handwritten text, possibly a signature or name, written vertically in cursive.

Handwritten text, possibly a date or number, written vertically.

Handwritten text, possibly a date or number, written vertically.

Handwritten text, possibly a signature or name, written vertically.

Handwritten notes:
Kto...
...

WWW.ASP.GDA.PL
WWW.TEATRSZWALNIA.PL